

SÉJOUR EN CURE

HEBERGEMENTS PARTENAIRES 2025



Liste complète des hébergements disponible sur notre site internet
www.coeurdujura-tourisme.com

ThermaSalina

Thermes et Spa de Salins les Bains

Il y a deux cents millions d'années, la région de Salins-les-Bains, au cœur du Jura, était recouverte par la Mer. En s'évaporant, l'eau a déposé une couche de sel gemme très riche en oligo-éléments, peu à peu enfouie sous des couches de sédiments. Le plissement alpin, en creusant des failles dans ces couches successives, a permis à l'eau de s'infiltrer et de circuler dans le sel originel.



Nos eaux thermales, très riches en chlorure de sodium et en oligo-éléments, ont des effets antalgiques et reminéralisants. Elles favorisent la souplesse articulaire car elles permettent un travail efficace dans l'eau, en quasi-apesanteur, ce qui entraîne un intense relâchement des tensions articulaires et musculaires. Ce sont ces eaux, captées par le puits des Cordeliers à près de 150 mètres de profondeur, dites chlorurées sodiques,

c'est-à-dire très concentrées en sel, et riches en oligo-éléments comme le potassium, le magnésium et le calcium qui nous offrent aujourd'hui tous leurs bienfaits pendant les soins. Les eaux du puits à Muyre, moins salées que celles utilisées pour les soins, alimentent les bassins de l'espace relaxation.

Des bienfaits thérapeutiques et préventifs d'abord, par l'action physique des sels minéraux qui améliorent par osmose la souplesse articulaire et l'action biochimique de potassium, du magnésium et du calcium sur les arthroses, les séquelles de traumatisme, et les douleurs articulaires en général.

CURE THERMALE

Ainsi, nous vous proposons des cures thermales agréées par la sécurité sociale.

Ces cures ont une durée de 18 jours.

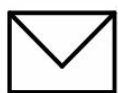
Pour la **saison thermale 2025**, une cure commence chaque lundi à **partir du 17 février**, les dernières arrivées se feront le 17 novembre. Les soins se déroulent du lundi au samedi à raison de 2h de soins en moyenne par jour et sont assurés les jours fériés.



Comment venir en cure à Therma Salina ?

- 1** Parlez-en à **votre médecin** traitant ou spécialiste, qui va remplir le **Questionnaire de demande de prise en charge**. N'oubliez pas de le compléter, de vérifier le lieu de cure et de le signer.
- 2** Envoyez le formulaire à votre **Caisse d'Assurance Maladie** (délai de plusieurs semaines : 3 ou 4 en général)
- 3** Réservez sans attendre votre cure en retournant **votre dossier** par courrier (aucune réservation par téléphone ou mail ne sera prise en compte).

INSCRIPTION et RENSEIGNEMENTS auprès de de Therma Salina:



Place Barbarine
BP10
39110 Salins-les-Bains



03 84 73 04 63
*permanence téléphonique
du lundi au vendredi
de 8h à 12h et de 13h à 16h*



info@thermes-salins.com

LEGENDE

-  classement en étoiles
-  classement en épis
-  classement en clé
-  Qualité Tourisme
-  Gîtes de France
-  Clévacances
-  Clef verte
-  Logis de France
-  Tourisme & handicap
-  Vignobles & Découvertes
-  Accueil Paysan
-  Bienvenue à la ferme
-  Accueil vélo
-  Motards, bienvenue!
-  Rando accueil
-  Grandes Traversées du Jura

-  Animaux acceptés (sur demande)
-  Parc
-  Jardin
-  Terrasse ou balcon
-  Bar, buvette, snack
-  Wifi
-  Hammam, jacuzzi ou sauna
-  Piscine
-  Lave-vaisselle
-  Lave-linge
-  Barbecue
-  Chèques vacances
-  Vacaf

-  Ascenseur
-  Hébergement non-fumeur
-  Borne recharge véhicules électriques
-  Garage
-  Parking privatif
-  Télévision
-  Téléphone



Le 4, Albiero Johan

Ce document est édité par la destination Arbois Poligny Salins Cœur du Jura. Ce document n'est pas contractuel. La responsabilité de la destination Arbois Poligny Salins Cœur du Jura ne saurait en aucun engagée par les renseignements communiqués.

Les hébergeurs répertoriés dans ce guide sont les partenaires de l'office de tourisme. Les photos des annonces sont leur propriété. La liste complète des hébergements du territoire est disponible sur demande et sur notre site internet.

Les tarifs et les équipements mentionnés sont donnés à titre indicatif. Il est recommandé de les faire confirmer par les établissements au moment de la réservation.

STUDIOS

à Salins-les-Bains

Le Courbet



Pascal REGALDI Photographe

4 rue des Chambenoz
39110 SALINS-LES-BAINS

l.aristoloche@gmail.com
06 32 25 39 92

> Studio > 1 chambre - 4 personnes - A proximité propriétaire, Etage
Notre avis: Pour une expérience unique alliant histoire et confort moderne dans un Hôtel Particulier du XVIIIe siècle.



Berthod Pierre & Colette n°1



M et Mme Pierre et Colette Berthod,

8 bis rue de la République
39110 SALINS-LES-BAINS

berthodpc@gmail.com
06 60 73 07 77
03 84 66 25 56

> Studio - 2 personnes - Etage
Notre avis: si vous souhaitez séjourner au coeur de la ville et à quelques pas de la Grande Saline, du parc des Cordeliers et du casino de la ville.



Tarif trois semaines: à partir de
405 €

Framboise



Coin cuisine

8 bis rue de la République
4e étage
39110 SALINS-LES-BAINS

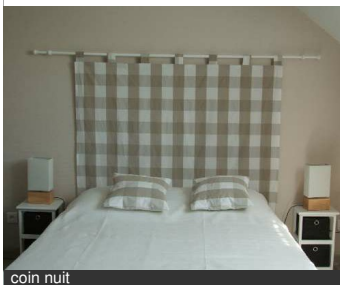
francoise.pastor54@gmail.com
06 76 95 45 59

> Studio - 4 personnes - Etage, Plain Pied
Notre avis: si vous souhaitez séjourner en plein coeur de la ville et à quelques pas de la Grande Saline, des restaurants et du casino de la ville.



Tarif trois semaines:
590 €

Bois



coin nuit

8 Bis Rue de la République
4e étage
39110 SALINS-LES-BAINS

francoise.pastor54@gmail.com
06 76 95 45 59

> Studio - 4 personnes - Etage, Plain Pied
Notre avis: un agréable studio en plein coeur de la ville à deux pas de la Grande Saline.



Tarif trois semaines:
590 €

Au P'tit Grillon



APPARTEMENT - AU P'TIT GRILLON

31 rue Charles Magnin
39110 SALINS-LES-BAINS

07 69 09 77 87

> Studio - 2 personnes - Etage
Notre avis: un agréable studio dans une rue très calme et à proximité des thermes et des commerces.



Au Nid Douillet



8 bis rue de la République
39110 SALINS-LES-BAINS

le-
guidec.micheline@orange.fr
07 71 16 30 13
03 84 37 94 80

NOVASOL

> Studio - 2 personnes - A proximité propriétaire, Etage
Notre avis: idéal pour un séjour en couple au coeur de la ville. Profitez d'une jolie vue sur la Grande Saline, l'Hôtel-Dieu et le fort Saint-André.



Studio de la Liberté



20 Rue de la Liberté
39110 SALINS-LES-BAINS

07 85 54 88 87

table cuisine , coin tv , chambre

> Studio - 2 personnes
Notre avis: un charmant studio refait à neuf à quelques minutes à pied des thermes de la ville.



Les bains d'Iris



8 bis Rue de la République
39110 SALINS-LES-BAINS

lesbainsdiris@gmail.com
06 82 14 57 98

MOI

> Studio - 2 personnes - Etage
Notre avis: Vous serez idéalement situé au cœur de la ville, à deux pas de la Grande Saline, des restaurants et des commerces.



Tarif trois semaines:
550 €

Le Cœur de Sel



10 Rue de la Liberté
39110 SALINS-LES-BAINS

fred.nicolet@gmail.com
06 83 45 34 15

Fredde

> Studio - 2 personnes - A proximité propriétaire, Etage
Notre avis: au coeur du centre historique, près de Therma Salina, vous apprécierez son confort et sa décoration cocooning.



Tarif trois semaines: à partir de
600 €

Marc Grenard



45 rue d'Archemey
39800 POLIGNY

marc.grenard@orange.fr
06 31 39 53 22
03 84 37 29 15

MARC GRECARD

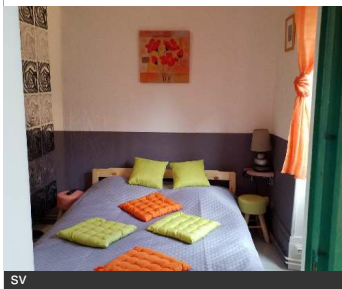
> Studio - 2 personnes
Notre avis: idéalement situé dans un quartier résidentiel, calme et verdoyant de la capitale du comté.



STUDIOS

au Coeur du Jura & environs

Vilcoq n°2



39600 ARBOIS

sylvette.qocliv@orange.fr
06 82 68 43 06

SV

> Studio - 2 personnes

Notre avis: Donnant sur une cour au coeur du centre-ville, il est idéalement situé pour explorer la capitale du vin.



UNE CHAMBRE

à Salins-les-Bains

Le Lomba'Sel



Diana

10 Rue des Barres
39110 SALINS-LES-BAINS

le-lomba-sel@orange.fr
06 67 45 48 38

> 1 chambre - 4 personnes - Plain Pied

Notre avis: Une ancienne cave à sel transformée en un appartement lumineux, vous serez au coeur de la ville tout en étant au calme.



Belin - Gîte de l'Ermitage



Personnelle

Saint Roch 2 chemin de
l'Ermitage
39110 SALINS-LES-BAINS

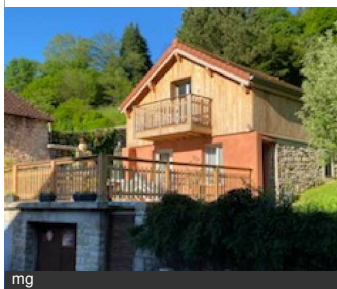
marandet.pascal@neuf.fr
06 70 24 88 56
03 84 73 18 84

> 1 chambre - 2 personnes

Notre avis : un sympathique meublé aménagé dans une maison de campagne qui vous permettra de profiter du calme, de la nature, de la forêt jurassienne. Le paradis ?



Saint-Nicolas



mg

2b Rue Saint-Nicolas
39110 SALINS-LES-BAINS

locdesbarres@outlook.fr
03 84 73 03 69

> 1 chambre - 2 personnes - Etage

Notre avis: Un charmant chalet refait à neuf en plein centre ville avec deux terrasses: l'une donnant sur la ville l'autre sur la nature.



Chez Eve



JARRIGE

26 rue Charles Magnin
39110 SALINS-LES-BAINS

bja39@ymail.com
06 27 02 07 82
03 84 73 15 26

> 1 chambre - 2 personnes - A proximité propriétaire, Etage
Notre avis : lumineux et spacieux, il est situé au 1er étage, en plein centre historique dans un environnement calme, à proximité des restaurants et des commerces.



Au Grain d'Sel



DARSIN

6 Rue du Vigneron
39110 SALINS-LES-BAINS

schiavon.florence@orange.fr
06 47 32 76 98

> 1 chambre - 4 personnes

Notre avis: un appartement cosy au coeur du centre historique à deux pas de la Grande Saline.



La Tour Cicon



20 Rue des Barres
39110 SALINS-LES-BAINS

Gîtes de France / G2177

> 1 chambre - 2 personnes

Notre avis : si vous cherchez un gîte de 2 à 5 personnes en plein centre de Salins, la Tour Cicon vous apportera entière satisfaction. Tarif spécial pour les curistes.



Lhuillier



16 bis rue Préval
39110 SALINS-LES-BAINS

Lhuillier

paul.elisabeth0822@orange.fr

06 70 69 22 38
03 80 29 18 90

> 1 chambre - 4 personnes

Notre avis : ce joli appartement est un bel endroit pour séjourner et découvrir Salins. Des tarifs préférentiels sont possibles pour les curistes.



Saint-André - Gîte de l'Ermitage



Saint Roch 2 chemin de l'Ermitage
39110 SALINS-LES-BAINS

APPARTEMENT - GITE DE L'ERMITAGE

marandet.pascal@neuf.fr
06 70 24 88 56
03 84 73 18 84

> 1 chambre - 2 personnes - A proximité propriétaire

Notre avis : un sympathique meublé aménagé dans une maison de campagne qui vous permettra de profiter du calme, de la nature et de la forêt jurassienne. Le paradis ?



Saint Roch- Gîte de l'Ermitage



Saint Roch 2 chemin de l'Ermitage
39110 SALINS-LES-BAINS

P. Marandet

marandet.pascal@neuf.fr
06 70 24 88 56
03 84 73 18 84

> 1 chambre - 2 personnes

Notre avis : un sympathique meublé aménagé dans une maison de campagne qui vous permettra de profiter du calme, de la nature, de la forêt jurassienne. Le paradis ?



Balcon



1bis rue de la Liberté
39110 SALINS-LES-BAINS

APPARTEMENT - CORNU 'BALCON'

m.francoise.cornu@orange.fr
06 98 33 62 70
03 84 73 08 13

> 1 chambre - 3 personnes - A proximité propriétaire

Notre avis : ce gîte est situé dans un bel appartement, meublé avec soin et lumineux. Il dispose d'un monte escaliers très pratique. Proche des thermes.



Calypso



1 rue du Calypso
39110 SALINS-LES-BAINS

sutty

isabellesutty@yahoo.fr
06 89 56 30 77

> 1 chambre - 2 personnes - Etage, Plain Pied

Notre avis: Il est l'hébergement idéal si vous souhaitez séjourner juste en face des thermes!



Gambetta



APPARTEMENT - CORNU "GAMBETTA"

1 bis rue de la Liberté
39110 SALINS-LES-BAINS

m.francoise.cornu@orange.fr
06 98 33 62 70
03 84 73 08 13

> 1 chambre - 3 personnes - A proximité propriétaire, Etage
Notre avis: appartement lumineux doté d'une jolie vue sur le fort Saint André. Pratique: le monte escaliers pour atteindre le troisième étage.



La Tour de l'Ange n°1



LA TOUR DE L'ANGE - APPARTEMENT N°1

7 rue des Barres
39110 SALINS-LES-BAINS

m.c.berthod@wanadoo.fr
06 76 29 27 98

> 1 chambre - 2 personnes - A proximité propriétaire
Notre avis : un hébergement qui plaira tout particulièrement aux curistes car situé non loin des thermes. Bien meublé et fonctionnel. Tarif préférentiel possible.



La Tour de l'Ange n°3



LA TOUR DE L'ANGE - APPARTEMENT N°3

7 rue des Barres
39110 SALINS-LES-BAINS

m.c.berthod@wanadoo.fr
06 76 29 27 98

> 1 chambre - 2 personnes - Etage
Notre avis : un hébergement qui plaira tout particulièrement aux curistes car situé non loin des thermes. Bien meublé et fonctionnel. Tarif préférentiel possible.



Liberté



APPARTEMENT - CORNU "LIBERTÉ"

1 bis rue de la Liberté
39110 SALINS-LES-BAINS

m.francoise.cornu@orange.fr
06 98 33 62 70
03 84 73 08 13

> 1 chambre - 3 personnes - A proximité propriétaire
Notre avis : ce gîte est situé dans un bel appartement, meublé avec soin et beaucoup de charme. Il dispose d'un monte escaliers très pratique. Proche des thermes.



Aux 2 Rosiers



APPARTEMENT - AUX 2 ROSIERS

10 Avenue Aristide Briand
39110 SALINS-LES-BAINS

ladomib2@gmail.com
06 28 33 48 32

> 1 chambre - 2 personnes - Plain Pied
Notre avis: appartement idéal pour les curistes car il est situé à dix minutes à pied des thermes.



Le n° 8



D. BELFORT

8 Avenue Aristide Briand
39110 SALINS-LES-BAINS

ladomib2@gmail.com
06 28 33 48 32

> 1 chambre - 2 personnes - Plain Pied
Notre avis: idéal pour un séjour détente, cet appartement est situé à seulement 500m des thermes.



Poupet - Gîte de l'Ermitage



Personnel

Saint Roch 2 chemin de l'Ermitage
39110 SALINS-LES-BAINS

marandet.pascal@neuf.fr
06 70 24 88 56
03 84 73 18 84

> 1 chambre - 4 personnes - A proximité propriétaire
Notre avis : un sympathique meublé aménagé dans une maison de campagne qui vous permettra de profiter du calme, de la nature, de la forêt jurassienne. Le paradis ?



Vilcoq n°1



SV

39110 SALINS-LES-BAINS

sylvette.qocliv@orange.fr
06 82 68 43 06

> 1 chambre - 2 personnes - Plain Pied
Notre avis: au coeur de la ville, ce meublé confortable dispose d'une terrasse côté rue principale.



UNE CHAMBRE au Coeur du Jura & environs

Les Flâneurs du Jura, Côté charme - 5pers.



Gîte Charme du jura

102 Grande Rue
39600 VILLETTE-LES-ARBOIS

arboisgite@gmail.com
06 74 55 49 19

> 1 chambre - 5 personnes - Etage
Notre avis: Profitez du calme et des paysages. Rustique et bien aménagé, ce gîte Jurassien est l'endroit idéal pour passer des moments conviviaux.



Le Gîte du P'tit Bracon



GITE DU P'TIT BRACON

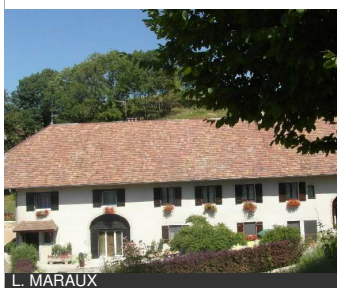
12 rue de la charité
39110 BRACON

leptitbracon@gmail.com
06 84 48 52 21
09 52 76 72 25

> 1 chambre - 3 personnes
Notre avis : ce gîte est idéalement situé, avec une vue imprenable sur toute la vallée de Salins-les-Bains, sur le fort Belin et sur le Mont Poupet. Idéal pour 3/4 personnes.



Les Lutins



L. MARAUX

6 rue de Sainte Anne
39110 GERAISE

marauxlumi@gmail.com
06 79 22 98 00
03 84 73 50 25

> 1 chambre - 3 personnes - A proximité propriétaire, Plain Pied
Notre avis: faites le plein de nature et ressourcez-vous à la campagne. Pour les soirées à la belle étoile, direction le jardin et sa cour!



L'Huilerie



Gîte de l'huilerie

3 rue de l'Huilerie
39600 ARBOIS

06 52 15 77 33
09 62 60 05 65

> 1 chambre - 4 personnes
Notre avis : si vous recherchez un lieu calme sur Arbois pour profiter de la nature tout en étant proche du centre, ce gîte est fait pour vous.



Massatho



Gîtes de France / G2424

4 rue des Fayards
39800 FAY-EN-MONTAGNE

jeremietras@hotmail.com
06 98 77 23 20

> 1 chambre - 2 personnes - Plain Pied
Notre avis : on aime tout particulièrement ce gîte rénové avec soin et le charme de cette maison ancienne. Une belle terrasse permet aussi de profiter de la nature jurassienne.



Le Bagier



Gîtes de France / G2640

12 rue Bagier
39600 PUPILLIN

martine.chazerand@orange.fr
06 70 03 50 05
03 84 66 20 68

> 1 chambre - 2 personnes
Notre avis: En plein coeur du vignoble jurassien, vous profiterez du calme de la terrasse couverte donnant sur un environnement verdoyant.



Gîte Cascades des Tufs

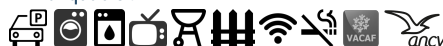


Biancanello

7 rue du Château
39600 LA CHATELAINE

06 10 63 18 61

> 1 chambre - 2 personnes
Notre avis : profitez d'un superbe domaine au milieu d'un parc de 3 ha, dans un village qui surplombe la magnifique Reculée des Planches. Immanquable !



Arbois 2p



Biancanello

7 rue du Château
39600 LA CHATELAINE

06 10 63 18 61

> 1 chambre - 2 personnes
Notre avis : profitez d'un superbe domaine au milieu d'un parc de 3 ha, dans un village qui surplombe la magnifique Reculée des Planches. Immanquable !



DEUX CHAMBRES

à Salins-les-Bains

Gîte de la fontaine aux cygnes



47 Rue d'Orgemont
39110 SALINS-LES-BAINS

fdewilde@wanadoo.fr
06 71 30 94 81

> 2 chambres - 4 personnes

Notre avis: Situé au coeur de la veille ville, on apprécie son charme ancien, la décoration moderne et le petit balcon.



Le Suziau



3 suziau
39110 SALINS-LES-BAINS

perrotminot.arc@wanadoo.fr
06 79 18 54 30

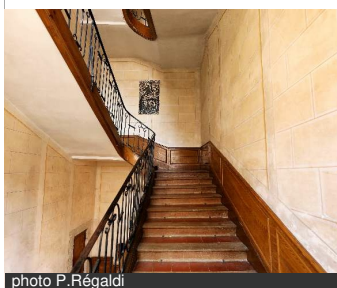
Perrot Minot

> 2 chambres - 4 personnes - A proximité propriétaire

Notre avis : cet hébergement est idéal si vous souhaitez à la fois profiter de la proximité de Salins tout en bénéficiant de calme et de tranquillité.



L'Aristoloché



4 rue des Chambenoz
39110 SALINS-LES-BAINS

l.aristoloche@gmail.com
06 32 25 39 92
06 32 25 39 92

photo P.Régaldi

> 2 chambres - 7 personnes - A proximité propriétaire, Etage

Notre avis: Séjournez au coeur de la ville dans un hôtel particulier du 18e siècle et profitez du jardin et de sa vue panoramique, une invitation à la détente au son du chant des oiseaux.



Gîte n°G1377



Granges Brunet
Grange Brunet
39110 SALINS-LES-BAINS

renegeorgette@gmail.com
03 84 73 50 37

Gîtes de France / G1377

> 2 chambres - 4 personnes - Plain Pied

Notre avis: Installée au coeur de la nature à quelques kilomètres de la ville, vous séjournerez au calme dans un cadre charmant: une ancienne ferme.



Les Martinets



37 Rue Charles Magnin
39110 SALINS-LES-BAINS

claudine.prillard@cegetel.net
07 81 75 42 76

Les martinets

> 2 chambres - 4 personnes

Notre avis: Idéal pour profiter du centre-ville et se rendre aux thermes à pied.



Gîte des Templiers



Terrasse fleurie

76 Rue de la Liberté
39110 SALINS-LES-BAINS

regine.boy@orange.fr
06 61 72 84 98
03 84 37 51 14

> 2 chambres - 4 personnes - Etage
Notre avis : situé à 200m des thermes, cet appartement vous offrira tout le confort dont vous avez besoin. Il est situé dans un quartier calme de la ville.



Troussotte



Lyse Nippert

105 Rue de la République
39110 SALINS-LES-BAINS

lyse.nippert@hotmail.fr

> 2 chambres - 4 personnes
Notre avis: Spacieux et moderne, cet appartement de 110m2 avec jardin et terrasse est situé dans un charmant ancien hôtel particulier du 18e siècle.



DEUX CHAMBRES

au Coeur du Jura & environs

Demeure d'Aiglepierre



@coeurdujura_tourisme

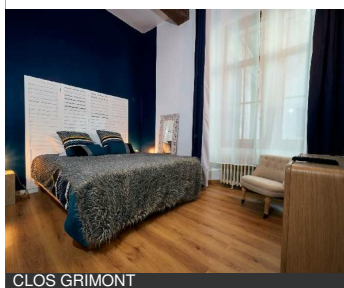
9 rue de l'église
39110 AIGLEPIERRE

richard.dole123@orange.fr
06 80 52 82 00

> 2 chambres - 6 personnes
Notre avis: Séjournez dans un château daté du XVIIème entièrement rénové. Profitez de son vaste par arboré pour des moments détente en pleine nature.



Suite Luxe, Clos Grimont



CLOS GRIMONT

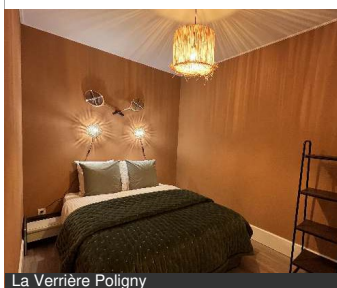
53 Grande Rue
39800 POLIGNY

info@closgrimont.com
06 70 36 64 93

> 2 chambres - 4 personnes
Notre avis: Un hôtel particulier du XVème siècle chargé d'histoire en plein cœur de Poligny avec une ancienne cave à Comté aménagée en espace bien-être.



La Verrière, gîte de charme



La Verrière Poligny

48 Grande Rue
39800 POLIGNY

contact@gitelaverriere.com
06 58 41 93 60

> 2 chambres - 4 personnes - A proximité propriétaire, Etage
Notre avis: un gîte de caractère, idéal pour un séjour en famille ou entre amis. Rénové avec soin, il allie authenticité et confort moderne.



Gîte de la Chassignoles



1 rue de la chassignoles
39110 PRETIN

gitechassignoles@gmail.com
03 84 73 09 62

Gîte Chassignoles

> 2 chambres - 4 personnes - Etage
Notre avis : si vous cherchez à profiter de la tranquillité du Jura dans un village au coeur d'un espace naturel incroyable, cet hébergement est fait pour vous !



Au P'tit Bon'Air



extérieur et site de parapentes

7 Rue du Poupet
39110 SAINT-THIEBAUD

gite.au-ptit-bon-air@poupetvöllibre.com
06 32 90 84 91

> 2 chambres - 6 personnes - A proximité propriétaire, Etage, Plain Pied
Notre avis : ce gîte est idéalement placé sur les hauteurs du Mont Poupet. Vous pourrez tout à la fois y profiter du calme mais aussi d'activités sportives comme le parapente.



La Grange du Crouzet



Mazzoleni Frédérique

2971 Route de Nans-sous-Saint Anne
La Grange du Crouzet
39110 SAIZENAY

fredlouis.mazzoleni@orange.fr
06 70 18 08 98

> 2 chambres - 5 personnes - Plain Pied
Notre avis: Séjournez au calme dans une ancienne ferme à l'écart du village, au beau milieu des bois et des prés.



Laurent Villet



Laurent Villet

3 bis Hameau Bougelier
39210 PLASNE

lauvillet39@gmail.com
03.84.85.24.51

> 2 chambres - 5 personnes - A proximité propriétaire, Plain Pied
Notre avis: idéal pour les amoureux de la nature qui recherche le calme. Vous aurez la possibilité de rendre visite aux Montbéliardes de la ferme !



Poupet



ferme

60 Rue du Château Farlentin
39110 IVORY

gitesivoryjura@gmail.com

> 2 chambres - 6 personnes - A proximité propriétaire, Etage
Notre avis: Profitez d'un appartement spacieux en plein coeur de la nature à quelques min. en voiture de Salins.



TROIS CHAMBRES

à Salins-les-Bains

Le P'tit Gîte de la Maison Salines



maison salines

8 Rue de la République
39110 SALINS-LES-BAINS

contact@lamaisonsalines.co
m
06 31 32 45 92

> 3 chambres - 6 personnes - Etage

Notre avis: Séjournez dans l'aile d'un hôtel particulier du XIXème siècle en plein coeur de la cité du sel !



Des Prés de la Ville



Gîte des prés de la ville

7 chemin des Prés de la Ville
39110 SALINS-LES-BAINS

contact@gitedespresdelavill
e.com
06 48 40 46 60
03 84 73 05 73

> 3 chambres - 5 personnes - Plain Pied



TROIS CHAMBRES

au Coeur du Jura & environs

Gîte de la Poterie



GITE DE LA POTERIE

1 rue de l'église
39800 BRAINANS

gitepoteriebrainans@gmail.c
om
06 83 98 09 41

> 3 chambres - 8 personnes - Plain Pied

Notre avis : si vous souhaitez profiter du calme d'un petit village jurassien ou que vous souhaitez être proche de la SMAC Moulin de Brainans, ce gîte est fait pour vous !



Abricosy, côté Grange - 6pers



GRESET David

1 rue des familiers
39110 AIGLEPIERRE

arboisgite@gmail.com
06 74 55 49 19

> 3 chambres - 6 personnes - A proximité propriétaire, Etage
Notre avis: pour les amoureux de la campagne qui recherchent une petite maison confortable mais aussi authentique et moderne à la fois.



L'escapade des Tufs



BOURGEOIS NATACHA

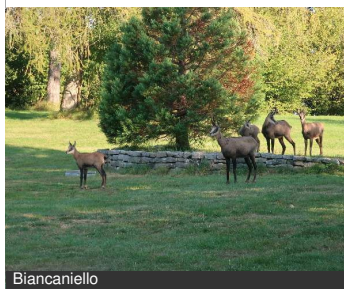
4 Rue du Vieux Mont
39600 LES PLANCHES-
PRES-ARBOIS

natacha39380@hotmail.fr
06 95 50 22 97

> 3 chambres - 6 personnes
Notre avis: Séjournez à quelques minutes de la cascade des Tufs dans un cadre idyllique et admirez la magnifique reculée.



Château 4p



Biancaniello

7 rue du Château
39600 LA CHATELAINE

06 10 63 18 61

> 3 chambres - 6 personnes
Notre avis : profitez d'un superbe domaine au milieu d'un parc de 3 ha, dans un village qui surplombe la magnifique Reculée des Planches. Immanquable !



Cascades du Hérisson



Biancaniello

7 rue du chateau
39600 LA CHATELAINE

06 10 63 18 61

> 3 chambres - 6 personnes
Notre avis : profitez d'un superbe domaine au milieu d'un parc de 3 ha, dans un village qui surplombe la magnifique Reculée des Planches. Immanquable !



Chamois 4



Biancaniello

7 rue du château
39600 LA CHATELAINE

06 10 63 18 61

> 3 chambres - 6 personnes
Notre avis : profitez d'un superbe domaine au milieu d'un parc de 3 ha, dans un village qui surplombe la magnifique Reculée des Planches. Immanquable !



Chez Berthe - Domaine de Berthe



Le 35/37

37 Rue de Courcelles
39600 ARBOIS

ledomaineheberthe@gmail.com
06 63 80 02 48

> 3 chambres - 8 personnes - A proximité propriétaire
Dans une ancienne maison vigneronne de 1791 en plein coeur d'Arbois, Chez Berthe est un appartement en rez-de-chaussé avec 3 chambres, 1 pièce de vie avec salon, salle à manger et cuisine, 2 salles...



QUATRE CHAMBRES & PLUS

Les Muses



Laurent Cheviet

4 Rue de la Froidière
25290 ORNANS

contact@gitelesmuses.fr
06 80 06 88 83

> 6 chambres - 15 personnes
Les Muses, ancien hôtel particulier du XVIIIème siècle, transformé en 2022 en un lieu de séjour chaleureux est un gîte pour 15 personnes. Il est composé de 5 chambres doubles et 1 suite de 5 avec...



Les Ateliers du Moulin 14



Gîtes de France / G2595

27 route de Genève
39800 POLIGNY

lesateliersdumoulinjura@gmail.com
06 83 32 54 57
07 86 72 55 26

> 6 chambres - 14 personnes - Plain Pied
4 épis/étoiles - 5 sdb - 6/7 chambres - Une déco plébiscitée - Depuis l'atelier devenu séjour, faites tourner à l'envie la roue du moulin - Chaque chambre est une loge où, le...



Le Grand Gîte Maison Salines



APPARTEMENT - LA MAISON SALINES N°1

8 Rue de la République
39110 SALINS-LES-BAINS

contact@lamaisonsalines.com
06 31 32 45 92

> 5 chambres - 10 personnes - Etage
Notre avis: Séjournez au coeur de la cité du sel dans un hôtel particulier du début du XIXème siècle, disposant d'une terrasse abritée et d'un jardin clos.



Le zeph



Céline D

3 Place de la Liberté
39600 VADANS

gitesvadans.jura@gmail.com
06 48 30 08 20

> 5 chambres - 10 personnes - A proximité propriétaire, Etage
Notre avis: Maison spacieuse idéale pour vos retrouvailles. Dégustation de vins, visite de caves et de vignes possibles!



Les Flâneurs du Jura - 15pers.



GITE DES FLANEURS

102 Grande Rue
39600 VILLETTE-LES-ARBOIS

arboisgite@gmail.com
06 74 55 49 19

> 5 chambres - 15 personnes - A proximité propriétaire, Etage
Notre avis: On apprécie le calme de la grande terrasse avec vue sur les paysages jurassiens, idéale pour des moments conviviaux.



L' échalas



PAGET

5 Rue de la Piscine
39600 ARBOIS

camping@au-coeur-des-
vignes.com
03 84 52 39 23

> 4 chambres - 10 personnes - Etage
Notre avis: Entièrement rénové, spacieux, situé à l'entrée du camping et face de la piscine municipale. Il peut accueillir jusqu'à 10 pers.



La Barretaine



Martial BOTEBOL

6 Rue de la Croix du Dan
39800 BARRETAINE

labarretaine@gmail.com

> 4 chambres - 8 personnes - Etage
Notre avis: une maison spacieuse avec de grands espaces extérieurs, idéale pour les retrouvailles en famille ou entre amis. Le plus: les garages et la petite cour fermée.



Le gîte de Fourg



Annick VUILLERMOZ

5 Rue du Chaurmont
25440 FOURG

legitedefourg@gmail.com
06 82 42 70 39

> 4 chambres - 6 personnes - Etage, Plain Pied
Notre gîte familial vous accueille dans une maison indépendante de 120m2 au calme avec son jardin clôturé à la campagne, avec vue sur la forêt de Chau. Ce gîte pour 6 personnes, 4 chambres est situé...



Les Flâneurs du Jura, Côté familial - 10pers.



GÎTE DES FLÂNEURS

102 Grande Rue
39600 VILLETTE-LES-
ARBOIS

arboisgite@gmail.com
06 74 55 49 19

> 4 chambres - 10 personnes - Etage
Le gîte Familial est situé dans une petite ville du Jura vous accueille pour passer un weekend ou un séjour et profiter du calme et des paysages de notre région. Rustique et bien aménagé, ce gîte...



GÎTES DE GROUPES

au Coeur du Jura & environs

CAMPINGS

La Maison du Haut



Les Bordes
39230 SAINT-LOTHAIN

maisonduhaut@free.fr
06 81 79 15 27
03 84 37 35 19

Gîtes de France / G5004

- 19 personnes
Notre avis: situé dans un hameau en bordure de forêt. Idéal les amoureux de la nature, randonneurs, cavaliers ... camping avec une vue imprenable sur la vallée.



Au Coeur des Vignes



5 rue de la Piscine
39600 ARBOIS

camping@au-coeur-des-vignes.com
03 84 52 39 23

CAMPING - LES VIGNES

Notre avis : on adore ce camping situé à la sortie de la ville, le long de côteaux de vignes et qui propose de belles animations pendant toute la saison et de nombreux services.



Camping de la Forêt



© Laurent LEPEULE

31 Rue de Septfontaines
25270 LEVIER

reservation@camping-de-la-foret.com
03 81 89 53 46

Situé dans un cadre de verdure unique, petits et grands pourront se ressourcer autour d'une nature généreuse et profiter de la piscine chauffée, des espaces de détente, de jeux à volonté et...



Le Salins-les-Bains



Gabelous

2 avenue Général de Gaulle
39110 SALINS-LES-BAINS

sandrine@campinglesalinslesbains.fr
07 61 14 69 01

Notre avis : si vous cherchez un lieu à taille humaine avec un accueil convivial et chaleureux, ce camping est fait pour vous. Situé idéalement à 100 mètres des thermes.



La Maison du Haut



Les Bordes
39230 SAINT-LOTHAIN

contact@maisonduhaut.com
06 81 79 15 27

CAMPING - LA MAISON DU HAUT

Notre avis: En pleine nature, vous aurez une vue imprenable sur la vallée (chalets et emplacements pour tentes /mini-bus).



La Tulipe de Vigne



Route de Lons le Saunier
39800 POLIGNY

latulipedevigne@gmail.com
07 86 62 43 19

CAMPING DE LA TULIPE DE VIGNE

Notre avis: Idéalement situé au cœur du Revemont et sur la Route des Vins du Jura. Confortable et ombragé, des animations sont proposées en été.



CHAMBRES D'HÔTES

Maison d'hôtes les Greniers



6 rue des Vallières
25440 MYON

contact@greniersdeschateau
x.com
03 81 26 06 30

©Greniersdeschateaux

> 5 chambres - 15 personnes - Etage
À la lisière du bois de Myon, dans le «Doubs» Jura, une maison délicieusement champêtre où Camille, Berthe, Irénée et Yvonne vous ouvrent leur porte. Nos 5 chambres spacieuses avec vue sur la...



La Source d'Argammet



10 Route d'Aumont
39600 LA FERTE

lasourcedargammet@orange.
fr
06 72 42 61 61
03 84 37 54 42

CHAMBRES D'HÔTES - LA SOURCE
ARGAMMET

> 4 chambres - 14 personnes - A proximité propriétaire, Etage, Plain Pied
Notre avis : dormir dans une maison construite par un ancien Président de la République, c'est assez rare. C'est ce que propose la Source d'Argammet à la Ferté ! Une expérience à ne pas rater.



Maison d'hôtes & SPA La Scierie



10 Hameau de Blegny
39110 SALINS-LES-BAINS

contact@domaine-la-
scierie.com
07 64 20 39 39

@DomaineScierie

> 5 chambres - 15 personnes - Etage
Notre avis: Marie et Mathieu ont créé cet hébergement de charme qu'on adore et qu'on vous recommande. Tout proche de Salins, le bâtiment est unique puisqu'il s'agit d'une ancienne scierie totalement...



Domaine des Fées



Les Chassignoles
39110 PRETIN

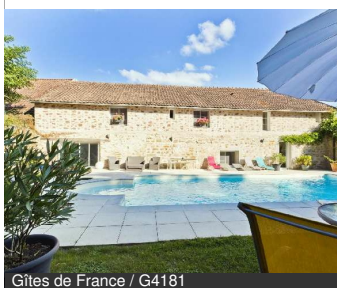
info@desfees.fr
06 37 78 88 43
03 84 73 26 36

Gîtes de France / G4147

> 5 chambres - 10 personnes
Notre avis : si vous rêvez d'une déconnexion totale, entrez dans le Domaine des Fées où le romantisme, la détente et le bien-être prendront un autre sens après votre séjour !



Clos de la Gourmandière



2 rue de l'église
39230 SAINT-LOTHAIN

contact@clos-de-la-
gourmandiere.fr
06 29 26 18 34
03 84 51 76 84

Gîtes de France / G4181

> 4 chambres - 12 personnes
Notre avis : vous serez chaleureusement accueillis dans cet ancien relais de poste entièrement restauré.



Ferme de La Tuilerie



La Tuilerie
39800 AUMONT
fermetuilerie39@gmail.com
06 70 53 49 10
03 84 37 67 53

FERME DE LA TUILERIE

> 2 chambres - 6 personnes - A proximité propriétaire, Etage
Notre avis : difficile d'être mieux accueilli qu'à la ferme de la Tuilerie où Claudine et Serge vous attendent dans leur petite ferme pleine de charme, cachée entre Arbois et Poligny.



Le Lac d'Amour



39380 CHISSEY-SUR-LOUE
martinegab39@gmail.com
06 08 47 18 14
03 84 37 79 17

Gîtes de France / G4082

> 4 chambres - 8 personnes
Proche de la Saline royale d'Arc-et-Senans, des vignobles, de la Loue et de la forêt où vous pourrez randonner. Nous vous reverrons ensuite dans nos chambres spacieuses et confortables. Vous...



Les hauts d'Arbois



17 chemin Vinetier
39600 ARBOIS
chantal.mille39@gmail.com
06 82 35 26 88

MILLE C.

> 3 chambres - 6 personnes - A proximité propriétaire, Etage
Notre avis : Chantal et Georges vous accueilleront chaleureusement dans une belle demeure avec vue sur les clochers et les coteaux de vigne. Un client à la fois: en solo, duo, groupe.



Le Vieux Pressoir



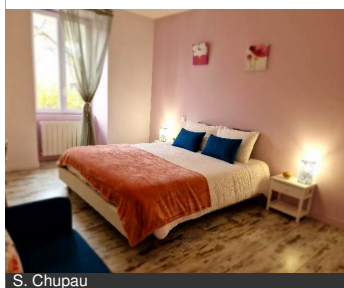
6 rue Paul Emile Victor
39600 PUPILLIN
thievent.jean-pierre@orange.fr
06 83 12 74 20
03 84 37 94 93

LE VIEUX PRESOIR

> 1 chambre - 6 personnes
Notre avis: en plein coeur d'un village vigneron, c'est une adresse idéale pour les amateurs de vin du Jura.



Une autre maison



7 rue du Chardonnay
39600 PUPILLIN
contact.uneautremaison@gmail.com
07 81 53 89 07

S. Chupau

> 4 chambres - 11 personnes
Notre avis : Ancienne ferme du XIXe siècle entièrement rénovée, située dans un authentique village vigneron, niché au-dessus d'Arbois.



Le Savagnin



9 rue du Savagnin
39600 PUPILLIN
lesavagnin.pupillin@orange.fr
06 36 53 61 98
03 84 66 04 03

Gîtes de France / G4145

> 2 chambres - 4 personnes
Notre avis : Pupillin est le village de vigneron de référence. Mais l'accueil de Jocelyne et Jean-Louis, c'est la convivialité par excellence. Une adresse à ne pas rater !



Le Moulin Chantepierre



1 Route du Val Cercennes
39110 PONT-D'HERY

contactchantepierre@gmail.com
06 49 89 08 96

> 5 chambres - 15 personnes
Notre avis : ce moulin du 18e siècle est un lieu qui mêle histoire et modernité. L'endroit parfait pour se reposer et se ressourcer dans un cadre époustouflant.



Les Dames de la Saugiat



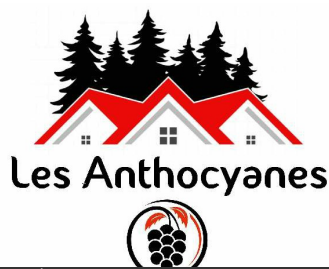
2 Rue de la Saugiat
39800 LE FIED

noelparis17@gmail.com
06 30 35 57 06

> 3 chambres - 7 personnes - A proximité propriétaire, Etage
Notre avis: Frédérique vous accueille dans son magnifique chalet en pleine nature. Réservation de deux nuits min en été. Petit déjeuner inclus.
Annulation jusqu'à 30 jours



Les Anthocyanes



enseigne

8 Route de Salins
39110 CHAUX-CHAMPAGNY

lesanthocyanes@gmail.com
07 86 21 44 29

> 5 chambres - 10 personnes
Notre avis: un lieu idéal pour se ressourcer au coeur de la campagne. Profitez du coin détente et régalez-vous avec les spécialités jurassiennes concoctées par votre hôte.



La Verrière, chambre d'hôtes



La Verrière-Poligny

48 Grande Rue
39800 POLIGNY

contact@gitelaverriere.com
07 56 82 77 00

> 1 chambre - 2 personnes - A proximité propriétaire, Etage
Notre avis: charmante chambre d'hôtes située au cœur de Poligny, dans un hôtel particulier du XVI siècle.



Longue vue - La maison de Jean



D Sintot

5 Rue des Olivettes
39600 ARBOIS

vuedesolivettes@gmail.com
06 82 60 87 20

> 4 chambres - 10 personnes - A proximité propriétaire, Etage
Notre avis: Profitez d'une vue magnifique sur la Reculée des Planches depuis la terrasse de votre chambre.



Pom'Paille



@PomPaille

34 Rue du Chardonnay
39600 PUPILLIN

pompaille@gmail.com
06 17 82 12 53
03 84 66 06 94

> 4 chambres - 15 personnes
Notre avis: Véronique et Bruno vous accueillent dans une ancienne maison vigneronne pour une détente optimum au milieu du vignoble jurassien.



HÔTELS

Maison Zugno



Christophe Fouquin

Les Monts de Vaux
39800 BARRETAINE

contact@maison-zugno.com
03 84 53 10 31

> 9 chambres

Notre avis: Au cœur de la nature, cet hôtel vous offrira tout le confort dont vous avez besoin pour un séjour détente. Pour une nuit avec vue panoramique sur la reculée, choisissez L'Observatoire !



Domaine de Bersaillin



Domaine de Bersaillin

14 Rue de la Poste
39800 BERSAILLIN

contact@domainedebersaillin.fr
06 61 46 27 09

> 8 chambres

Notre avis : ce très bel établissement est situé dans l'ancienne ferme du château construit au 18e siècle. En plein cœur de la campagne jurassienne, un paradis !



Les Deux Forts



Hôtel des deux forts

5 Place du Vigneron
39110 SALINS-LES-BAINS

hotel@hoteldesdeuxforts.fr
03 84 73 70 40

> 23 chambres

Notre avis : bien que rénové, quel plaisir de venir dormir dans un bâtiment construit en 1479 ! La salle du restaurant propose une vue immanquable sur le fort Saint-André !



Les Caudalies



HOTEL LES CAUDALIES

20 avenue Pasteur
39600 ARBOIS

contact@lescaudalies.fr
03 84 73 06 54

> 9 chambres

Notre avis : le lieu idéal si vous aimez le mélange entre authenticité et contemporain. L'ensemble est chic, confortable et accueillant. Une très belle adresse.



Grand Hôtel des Bains



Grand Hôtel des Bains

2 Place des Alliés
39110 SALINS-LES-BAINS

hotel.bains@gmail.com
03 84 37 90 50

> 29 chambres

Notre avis: un hôtel de caractère à la fois moderne et ancien, qui dispose de tout le confort. Vous serez accueilli dans une ambiance chaleureuse et familiale.



La Vallée Heureuse



Hôtel La Vallée Heureuse

18 Route de Genève
39800 POLIGNY

valleeheureuse@wanadoo.fr
03 84 37 12 13

> 10 chambres

Notre avis: Séjournez au coeur de la nature au pied de la reculée de Vaux. Le parc est agrémenté d'une petite rivière et d'une cascade.



Les Cépages



José ORTOLA

5 route de Villette
39600 ARBOIS

contact@hotel-des-cepages.com
03 84 66 25 25

> 32 chambres

Notre avis: Facile d'accès, parking privé, chambre confortables. Vous serez idéalement situé pour partir à la découverte d'Arbois et de la région !



Comptoir du Voyageur



PARA-HOTELLERIE - VAL PERRIERE

27-29 Place de la Liberté
39600 ARBOIS

contact@lescomptoirsdarbois.com
03 84 66 57 70

> 6 chambres

Notre avis : de belles chambres modernes et très bien décorées en plein cœur d'Arbois. Vraiment l'idéal pour découvrir la ville de Louis Pasteur !



Le Clos Alice



AURELIO RODRIGUEZ

4 route de Besançon
39600 ARBOIS

reservation@leclosalice.com
03 39 54 04 04

> 5 chambres

Notre avis: Un lieu de ressourcement situé dans un écrin de verdure au bord de la rivière et équipé d'un espace bien-être.





UNE DESTINATION TRÈS GOURMANDE



LA NATURE À PORTÉE DE MAINS



DÉTENTE ET BIEN-ÊTRE



IMMERSION AU CŒUR DU VIGNOBLE

6 BONNES RAISONS de venir dans le CŒUR DU JURA



LE COMTÉ EN CAPITALES



DE L'UNESCO À PASTEUR : UN PATRIMOINE MONDIAL !



© Photo: Mezzan, Aurore, DTJ, Es-ur du Auro, Miegata, Claire, Jivattou, Sebouh



WWW.COEURDUJURA-TOURISME.COM

Arbois Poligny Salins
CŒUR DU JURA
TOURISME



Arbois Poligny Salins
COEUR DU JURA
TOURISME

PARTAGEZ
Vos Photos
avec
#coeurdujura





**OFFICE DE TOURISME
ARBOIS POLIGNY SALINS COEUR DU JURA**

Bureau d'Arbois
17 rue de l'Hôtel de Ville - 39600 Arbois

Bureau de Poligny
20 Place des Déportés - 39800 Poligny

Bureau de Salins-les-Bains
2 Place des Salines - 39110 Salins-les-Bains

contact@cdj-tourisme.com
Tél : +33(0)3 84 73 01 34

SUIVEZ-NOUS



@CoeurDuJuraTourisme



@CDJtourisme



@coeurdujura_tourisme